

БАШЕННЫЙ КРАН

F60-23



FERING

Босния и Герцеговина
 телефон: +387(0)35 704 950
 тел/факс: +387(0)35 704 952
 e-mail: info@fering.com.ba
 web: www.fering.com.ba

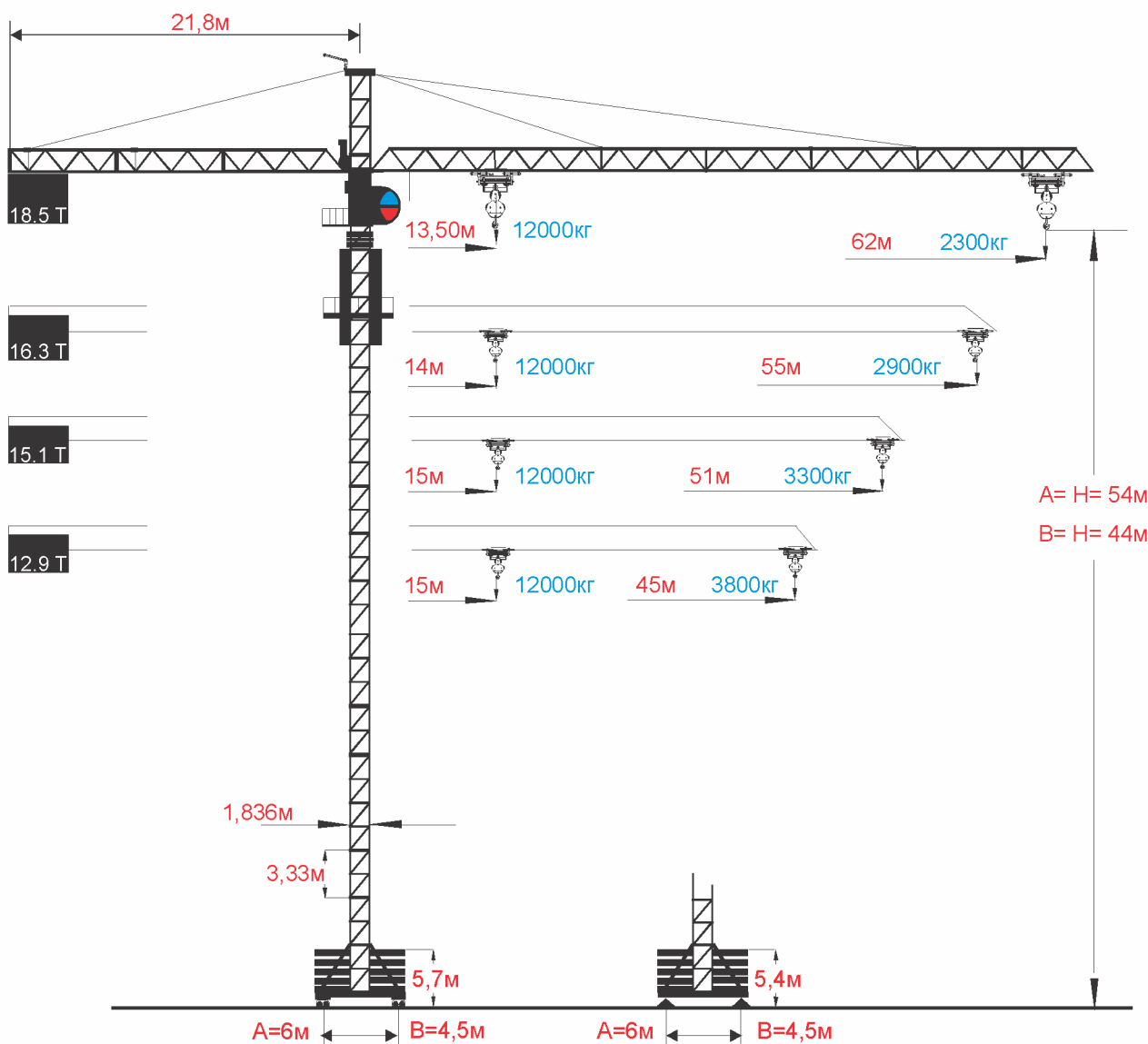


ГРАФИК ГРУЗОПОДЪЁМНОСТИ

ДВУХКРАТНАЯ ЗАПАСОВКА (т)	6	5,6	4,7	4	3,5	3,1	2,8	2,3
МЕТРОВ	13,5	20	25	28	30	35	40	45
ЧЕТЫРЕХКРАТНАЯ ЗАПАСОВКА (т)	12	7,8	6	6	5,6	4,7	4	3,5
МЕТРОВ	14	20	27	29	35	40	45	50
ЧЕТЫРЕХКРАТНАЯ ЗАПАСОВКА (т)	12	8,5	6	6	4,9	4,2	3,65	3,25
ДВУХКРАТНАЯ ЗАПАСОВКА (т)	6	5	4,4	3,8	3,3			
МЕТРОВ	15	20	28	30	35	40	45	51
ЧЕТЫРЕХКРАТНАЯ ЗАПАСОВКА (т)	12	8,8	6	6	5	4,4	3,8	3,3
ДВУХКРАТНАЯ ЗАПАСОВКА (т)	6	5	4,4	3,8				
МЕТРОВ	15	20	28	30	35	40	45	
ЧЕТЫРЕХКРАТНАЯ ЗАПАСОВКА (т)	12	8,8	6	6	5	4,4	3,8	

БАШЕННЫЙ КРАН

F60-23

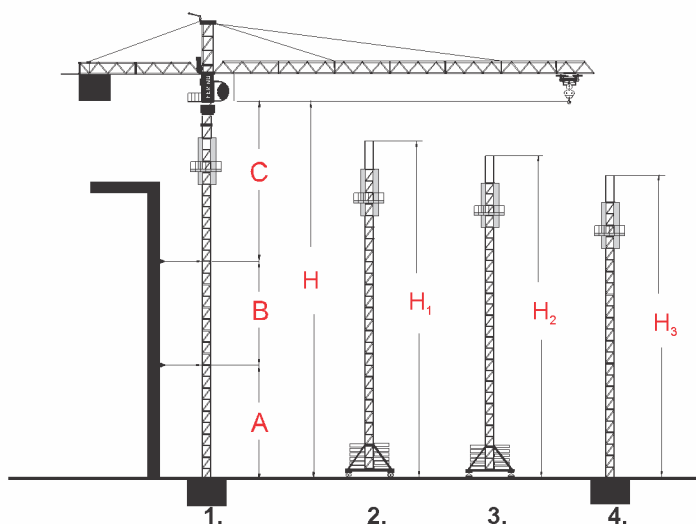


FERING

Босния и Герцеговина
 телефон: +387(0)35 704 950
 тел/факс: +387(0)35 704 952
 e-mail: info@fering.com.ba
 web: www.fering.com.ba



СПОСОБЫ УСТАНОВКИ



метров

A	49,00
B	16,55
C	15,20

- 1** СТАЦИОНАРНО-ПРИСТАВНОЙ КРАН до H= 100 м
- 2** ПЕРЕДВИЖНОЙ *Опорная рама тип «А» 6х6м до H₁= 54 м
*Опорная рама тип «В» 4,5х4,5м до H₁= 44 м
- 3** КРАН УСТАНОВЛЕННЫЙ НА ОПОРАХ
*Опорная рама тип «А» 6х6 м до H₂= 53,7 м
*Опорная рама тип «В» 4,5х4,5 м до H₂= 43,7 м
- 4** КРАН ЗАКРЕПЛЕННЫЙ НА БЕТОННОМ ОСНОВАНИИ до H₃= 43,07 м

МЕХАНИЗМЫ

	кВт	м/мин		кВт	м/мин
	5,5	0-60		33 33 11	II III 60 II 30 I 6
	3x1.9	0-0.9			
	2x5.5	0-20			
					IV III 30 II 15 I 3

ОСНОВНЫЕ ДАННЫЕ

Данный тип крана спроектирован для работ на строительных объектах, для которых требуется большая грузоподъемность и скорость рабочих движений.

Для данного типа крана предусмотрено четыре варианта длины стрелы от 45 до 62 м.

Выбор варианта длины стрелы - по желанию заказчика.

Кран может использоваться на стандартной высоте (отдельно стоящий) или в качестве приставного, с привязкой к строящемуся зданию.

Монтаж - простой, экономичный, быстрый и надёжный.

Все механизмы и электрооборудование расположены на поворотной платформе крана.

Металлическая конструкция изготовлена из стали марки S 355 по стандарту EN 10025.

Мы имеем дело с абсолютным новым поколением кранов, которое адаптируется к различным потребностям в строительстве.