

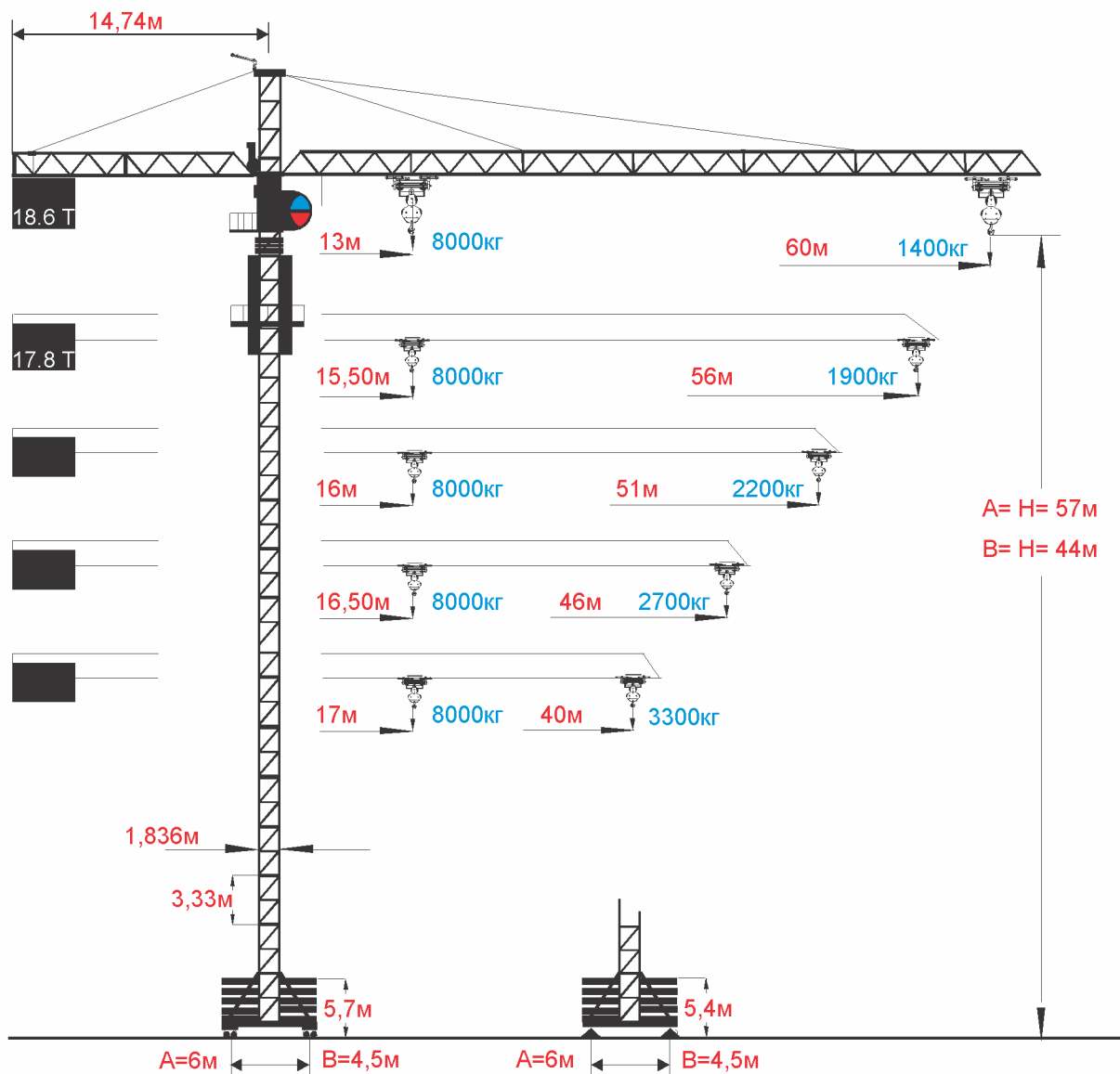
# БАШЕННЫЙ КРАН

## F60-14



# FERING

Босния и Герцеговина  
 телефон: +387(0)35 704 950  
 тел/факс: +387(0)35 704 952  
 e-mail: info@fering.com.ba  
 web: www.fering.com.ba



## ГРАФИК ГРУЗОПОДЪЁМНОСТИ

ДВУХКРАТНАЯ ЗАПАСОВКА (т)	2,8	2,3	2	1,75	1,55	1,4				
МЕТРОВ	13	20	23	25,5	35	40	45	50	55	60
ЧЕТЫРЕХКРАТНАЯ ЗАПАСОВКА (т)	8	4,8	4	4	2,8	2,3	2	1,75	1,55	1,4
ДВУХКРАТНАЯ ЗАПАСОВКА (т)	4	2,95	2,6	21,5	1,9					
МЕТРОВ	15,5	20	25	27,5	30,5	40	45	50	55	
ЧЕТЫРЕХКРАТНАЯ ЗАПАСОВКА (т)	8	6	4,4	4	4	2,95	2,6	21,5	1,9	
ДВУХКРАТНАЯ ЗАПАСОВКА (т)	4	2,95	2,6	21,5						
МЕТРОВ	16	20	25	28,5	31,5	40	45	51		
ЧЕТЫРЕХКРАТНАЯ ЗАПАСОВКА (т)	8	6	4,4	4	4	2,95	2,6	21,5		
ДВУХКРАТНАЯ ЗАПАСОВКА (т)	4	3,1	3,3							
МЕТРОВ	16,5	25	30	32,5	40	46				
ЧЕТЫРЕХКРАТНАЯ ЗАПАСОВКА (т)	8	5	4	4	3,1	3,3				
ДВУХКРАТНАЯ ЗАПАСОВКА (т)	4	3,3								
МЕТРОВ	17	25	31,5	33,5	40					
ЧЕТЫРЕХКРАТНАЯ ЗАПАСОВКА (т)	8	5,2	4	4	3,3					

# БАШЕННЫЙ КРАН

## F60-14

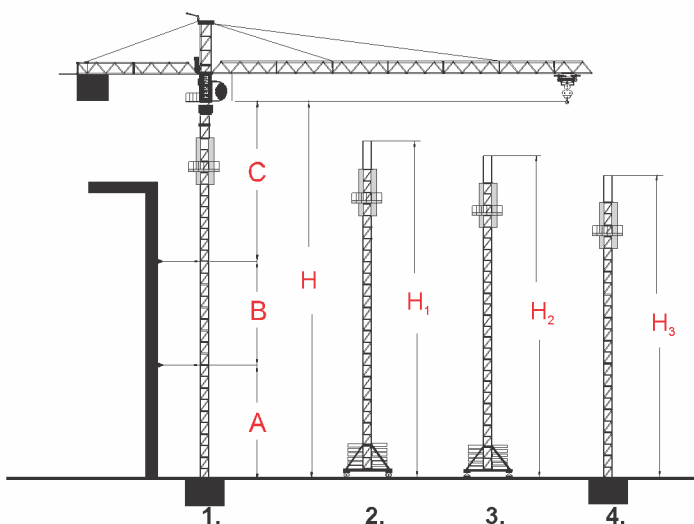


# FERING

Босния и Герцеговина  
 телефон: +387(0)35 704 950  
 тел/факс: +387(0)35 704 952  
 e-mail: info@fering.com.ba  
 web: www.fering.com.ba



## СПОСОБЫ УСТАНОВКИ



метров

<b>A</b>	49,00
<b>B</b>	16,55
<b>C</b>	15,20

- 1** СТАЦИОНАРНО-ПРИСТАВНОЙ КРАН до H= 100 м
- 2** ПЕРЕДВИЖНОЙ \*Опорная рама тип «А» 6х6м до H<sub>1</sub>= 57 м  
\*Опорная рама тип «В» 4,5х4,5м до H<sub>1</sub>= 44 м
- 3** КРАН УСТАНОВЛЕННЫЙ НА ОПОРАХ  
\*Опорная рама тип «А» 6х6 м до H<sub>2</sub>= 56,7 м  
\*Опорная рама тип «В» 4,5х4,5 м до H<sub>2</sub>= 43,7 м
- 4** КРАН ЗАКРЕПЛЁННЫЙ НА БЕТОННОМ ОСНОВАНИИ до H<sub>3</sub>= 43,07 м

## МЕХАНИЗМЫ

	кВт	м/мин		кВт	м/мин
	4	0-60		24.3 24.3 5.8	II III 60 II 30 I 5
	3x1.9	0-0.8			IV III 30 II 15 I 2.5
	2x2.2	0-20			

## ОСНОВНЫЕ ДАННЫЕ

Данный тип крана спроектирован для работ на строительных объектах, для которых требуется большая грузоподъёмность и скорость рабочих движений.

Для данного типа крана предусмотрены пять вариантов длины стрелы от 40 м до 60 м. Выбор варианта длины стрелы - по желанию заказчика.

Кран может использоваться на стандартной высоте (отдельно стоящий) или в качестве приставного, с привязкой к строящемуся зданию.

Монтаж - простой, экономичный, быстрый и надёжный.

Все механизмы и электрооборудование расположены на поворотной платформе крана.

Металлическая конструкция изготовлена из стали марки S 355 по стандарту EN 10025.

Мы имеем дело с абсолютно новым поколением кранов, которое адаптируется к различным потребностям в строительстве.